



Kitchen

- natürlicher Look & Feel
- super beständig & lebensmittelecht
- cobalt- und oximfrei

Geeignet für: Du willst eine nachhaltige Pflege für deine Arbeitsplatte in deiner Van-Küche – halt da, wo es zur Sache geht? Mit unserem Heavy-Duty Öl erreichst du für dein Holz eine super Beständigkeit und bewahrst den natürlichen Look & Feel - und lebensmittelecht ist es auch noch... Na dann, auf zu wilden Küchenabenteuern! Für was ist das Vanlife Wood Essential Kitchen geeignet? Für alle rohen und gelaugten Hölzer im Innenbereich. Du schenkst allen behandelten Flächen einen lang anhaltenden Schutz vor Schmutz und Feuchtigkeit. Für Cobalt- und Oxim-Allergiker geeignet.

Anwendung/Verarbeitung:

- Der unbehandelte Holzuntergrund muss sauber, staubfrei und trocken sein.
- Verarbeitungstemperatur ab + 8°C. Holzfeuchte nicht über 18%. Luftfeuchtigkeit < 60%.
- Vor und während des Gebrauchs Inhalt gut umrühren.
- Nicht verbrauchtes Öl kann unverdünnt als Pflegeöl verwendet werden.
- Wichtig: Massive, verleimte und furnierte Hölzer nehmen das Öl unterschiedlich auf. Es können Farbabweichungen entstehen. Einfach mal ein Probestücke ölen.
- Trocknungszeit abhängig von Temperatur und Luftfeuchtigkeit.
- Handtrocknen in ca. 4–5 Std., vollständige Aushärtung in 8–10 Tagen; in dieser Zeit vor Feuchtigkeit schützen.

Zum Auftragen kannst du ein altes T-Shirt oder einen Pinsel nutzen. Trage das Öl nass-in-nass auf das Holz auf und massiere es mit dem Tuch oder streiche es mit dem Pinsel, bis es ganzflächig nass-in-nass stehen bleibt und die Oberfläche kein Öl mehr aufsaugt; das dauert je nach Holz bis zu 60 Min. Anschließend überschüssiges Öl mit Baumwolltuch rückstandsfrei einmassieren, bis die gesamte Oberfläche vollständig trocken erscheint. Nach 24 Std. oder mehr Oberfläche mit Baumwolltuch nachpolieren. Bei Bedarf zweiten Auftrag wie Erstbehandlung durchführen. Zweite Schicht nach 8–12 Std. auftragen.

Verbrauch: Ca. 60 ml/m², d.h. 1 Liter Vanlife Wood Essentials Kitchen reicht für ca. 15 m² pro Auftrag, abhängig von der Holzart und Oberfläche (gehobelt oder sägerau).

Reinigung: Sofort nach Gebrauch Pinsel und Streichwerkzeug mit Verdünnung oder Terpentinersatz reinigen.

Lagerung: Kühl, aber frostfrei.

Inhaltsstoffe: Veredelte Naturöle wie Soja- und Sonnenblumenöl, Isoaliphate, Naturwachse, Additive, bleifreie und cobaltfreie Trockenstoffe.

Wichtige Hinweise: Sicherheitsdatenblatt auf Anfrage erhältlich. Achtung! Beim Sprühen können gefährliche lungengängige Tröpfchen entstehen. Aerosol oder Nebel nicht einatmen. Bei Schleifarbeiten

Unsere anwendungstechnische Beratung in Wort und Schrift erfolgt nach bestem Wissen und aufgrund von Versuchen, gilt jedoch nur als unverbindlicher Hinweis und befreit Sie nicht von der eigenen Prüfung der von uns gelieferten Produkte auf ihre Eignung für beabsichtigte Verfahren und Zwecke. Anwendung, Verwendung und Verarbeitung der Produkte außerhalb unserer Kontrollmöglichkeiten liegen daher ausschließlich in Ihrem Verantwortungsbereich. Selbstverständlich gewährleisten wir musterkonforme und gleichbleibende Qualität unserer Produkte. Mit Erscheinen einer neuen "Produktinformation" verliert die vorherige ihre Gültigkeit.



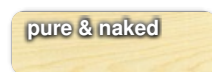
PRODUKTINFORMATION



Feinstaubmaske tragen. Ist ärztlicher Rat erforderlich, Verpackung oder Kennzeichnungsetikett bereithalten. Darf nicht in die Hände von Kindern gelangen. Lesen Sie sämtliche Anweisungen aufmerksam und befolgen Sie diese. Bei möglichem Hautkontakt empfehlen wir geeignete Handschuhe (Nitril) zu tragen. Bei Verwendung mehrerer Gebinde mit unterschiedlichen Chargennummern diese in einem größeren Behälter zusammen mischen. Entsorgung des Inhalts / des Behälters gemäß den örtlichen / regionalen / nationalen / internationalen Vorschriften. ASN: 080111. EU-Grenzwert für das Produkt (A/f): 700 g/l. Dieses Produkt enthält maximal 600 g/l VOC.

Erhältlich in: 0,25 Liter, 0,75 Liter und 2,5 Liter.

Farbtöne:



Alle Farbtöne sind untereinander mischbar.

Unsere anwendungstechnische Beratung in Wort und Schrift erfolgt nach bestem Wissen und aufgrund von Versuchen, gilt jedoch nur als unverbindlicher Hinweis und befreit Sie nicht von der eigenen Prüfung der von uns gelieferten Produkte auf ihre Eignung für beabsichtigte Verfahren und Zwecke. Anwendung, Verwendung und Verarbeitung der Produkte außerhalb unserer Kontrollmöglichkeiten liegen daher ausschließlich in Ihrem Verantwortungsbereich. Selbstverständlich gewährleisten wir musterkonforme und gleichbleibende Qualität unserer Produkte. Mit Erscheinen einer neuen "Produktinformation" verliert die vorherige ihre Gültigkeit.